

## Trafo klemensleri



### Standart seri

RKW 14 mini O/ 1 turuncu  
RKW 14 mini O/ 2 turuncu  
RKW 110/ 2 turuncu

### kutup sayısı

1  
2  
2

### iletken kesiti

0,5 - 4,0 mm<sup>2</sup>  
0,5 - 4,0 mm<sup>2</sup>  
2,5 - 16,0 mm<sup>2</sup>



### BT serisi

BTF 2,5 turuncu  
BTF 4 turuncu  
BT 10 turuncu

2  
1  
1

0,5 - 2,5 mm<sup>2</sup>  
1,5 - 4,0 mm<sup>2</sup>  
4,0 - 10,0 mm<sup>2</sup>



### Vidasız klemens

TC 2523/ 1 turuncu  
TC 2523/ 2 turuncu  
TC 2533 MONO/ 3 turuncu

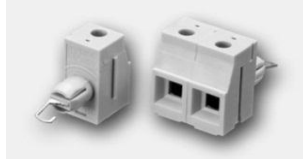
1  
2  
3

0,5 - 4,0 mm<sup>2</sup>  
0,5 - 4,0 mm<sup>2</sup>  
0,5 - 4,0 mm<sup>2</sup>



TC2500 Serie der schnelle Anschluss des Transformators mittels Klemmglieder  
Quick connection of transformers by means of clamping rings

*vidasız klemens tanıtım filmi için fotoğrafı tıklayınız*



### Gömme klemens

DK 4 O siyah

1

0,5 - 4,0 mm<sup>2</sup>

## Sigorta tutucu trafo klemensleri



RKW 14 Si O-20 turuncu / vidalı  
*5 x 20 mm cam sigorta için*

1

0,5 - 4,0 mm<sup>2</sup>



TC 2523 Si-20 turuncu / vidasız  
*5 x 20 mm cam sigorta için*

1

0,5 - 4,0 mm<sup>2</sup>

*video linki için fotoğrafı tıklayınız*

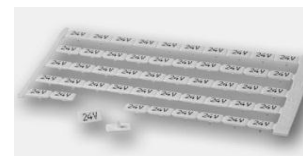


DK 4 Si O siyah / gömme  
*DIN 72581 motorlu araç sigortası için*

1

0,5 - 4,0 mm<sup>2</sup>

## Etiketler



Standart, vidasız ve gömme klemensler için

BZ 14 U : yazısız

BZ 14 B : isteğe göre yazılı

BT serisi için

MT-N : yazısız

MT-B : isteğe göre yazılı

*ürün satırları tıklanarak ürün veri föylerine ulaşılabilir.*